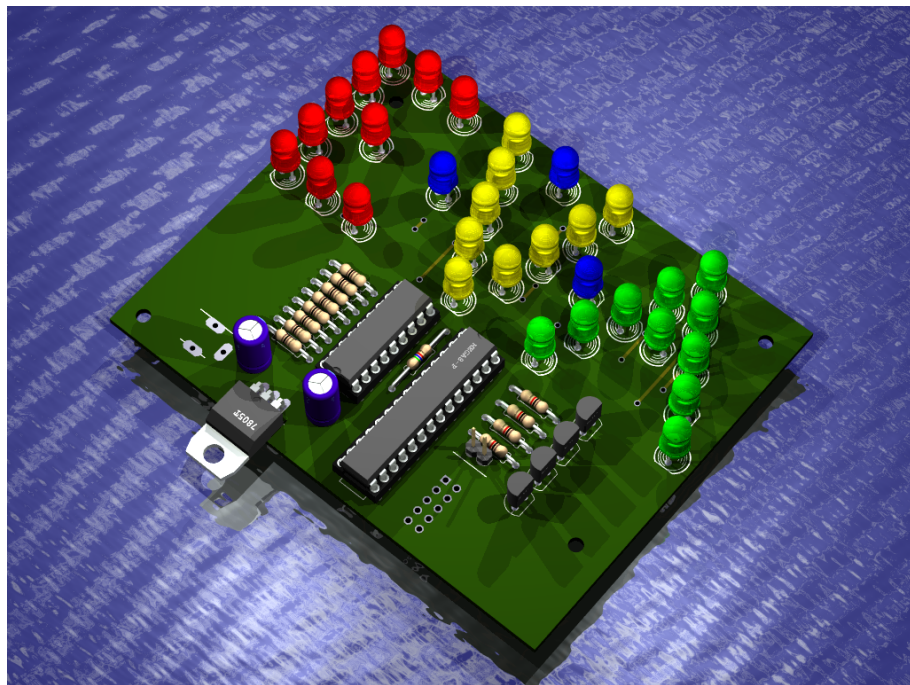


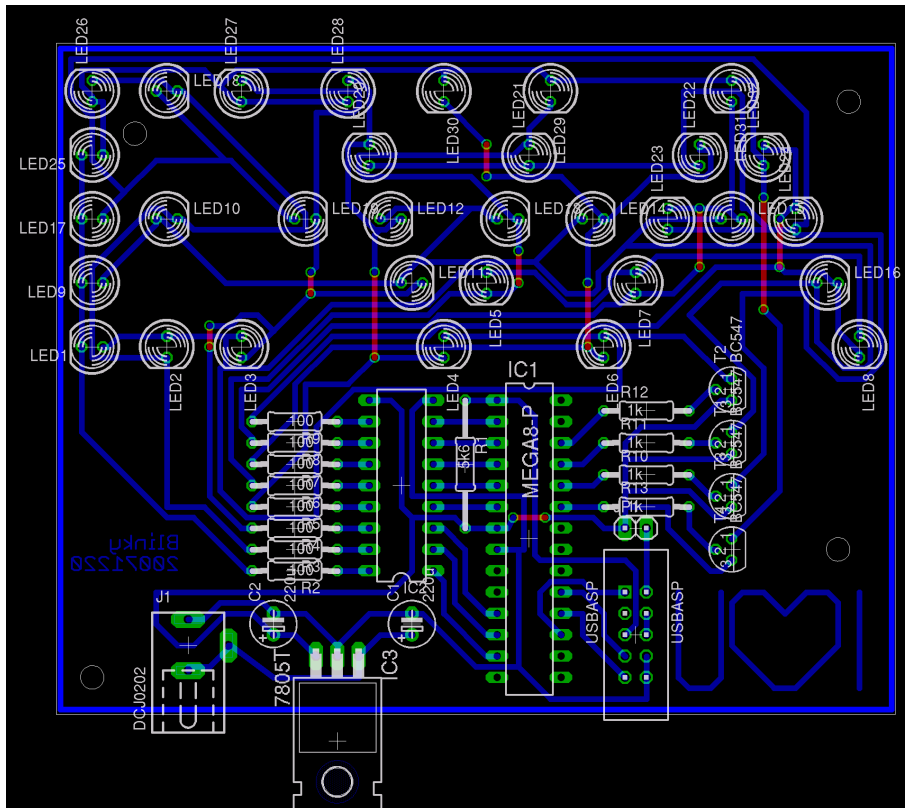
32-fach Blinklicht EVA

Andreas Gölzer

Weihnachten 2007



1 Bestückung



Die

ICs und ihre Sockel werden so eingebaut, dass die Kerbe auf einer der schmalen Seiten mit der im Bestückungsplan übereinstimmt. Bei dem Wannenstecker zeigt ein dreieckiger Pfeil Pin 1 an, auf dem Plan ist Pin 1 durch einen viereckigen Kontakt markiert. Bei den Leuchtdioden markiert im Bestückungsplan die abgeflachte Seite Minus, an den Leds ist dies das kürzere Beinchen.

2 Schaltplan

